

1. Micro:Bit 编程

Micro:Bit支持三种编程语言：MakeCode，micropython，JavaScript。编程方式分为：在线编程、离线编程。其中MakeCode为积木式编程，与JavaScript源代码编程在同一页面，可以鼠标点击选择其中一种编程方式；micropython源代码编程在另一个编程页面。

1.1. MakeCode 积木编程软件

使用在线编程，MakeCode 编辑器登陆网址：<https://MakeCode.Micro:Bit.org>，即可进入了编程页面。

MakeCode 有离线编程软件，使用方法和在线编程方法相同。需要离线编程软件，Win10电脑可以在微软商店搜索MakeCode for Micro:Bit，点击安装即可。Win7系统电脑自行下载软件并安装，下载地址：

* <https://MakeCode.Micro:Bit.org/offline-app>

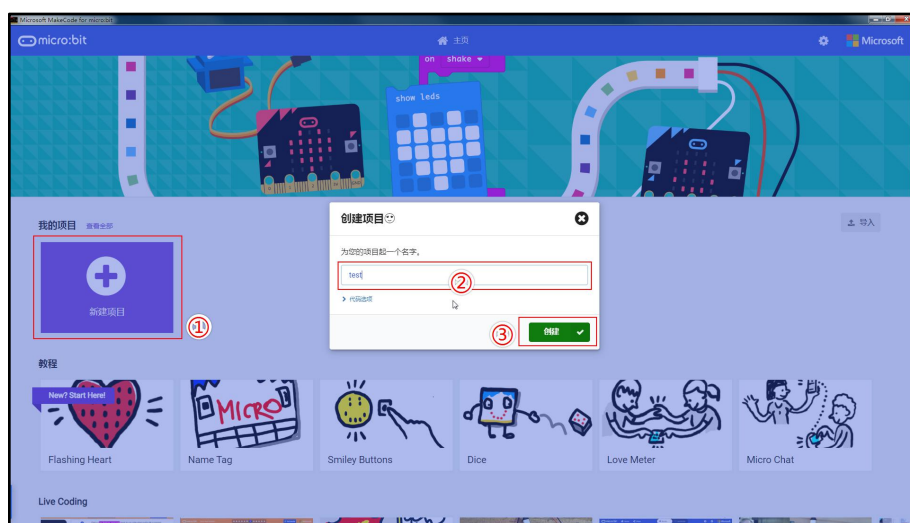
* <https://eyun.baidu.com/s/3eTsh3Tg>

⚠ 注意：编程软件仅支持64位系统！

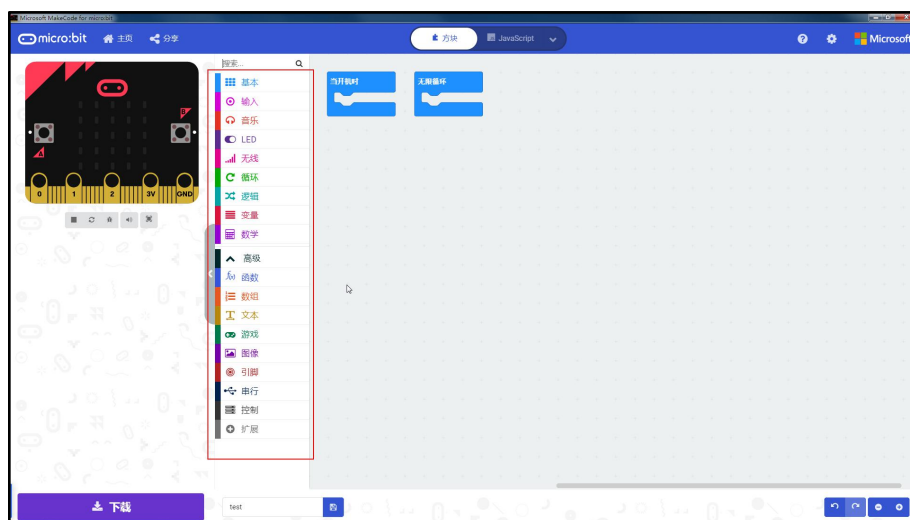
1.2. MakeCode 编程步骤

⚠ 提示：本文演示系统为Win7，软件-离线版MakeCode V3.0.65。

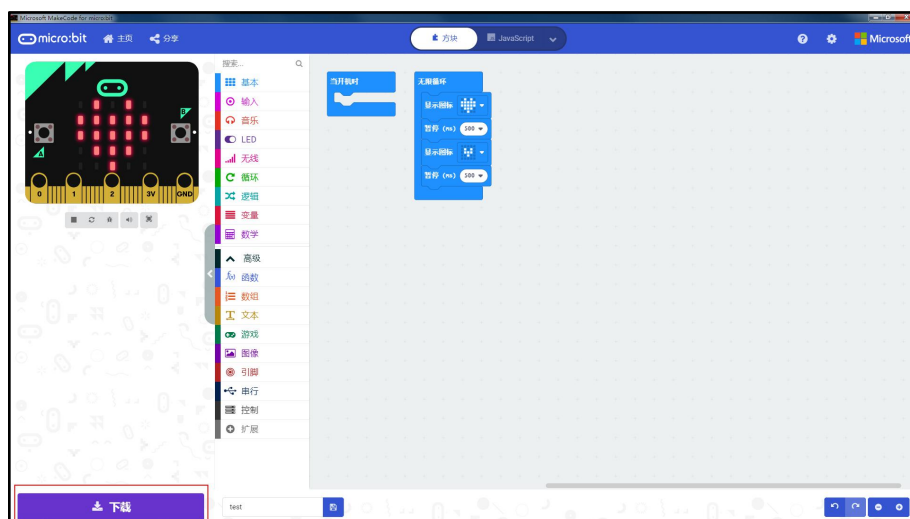
进入MakeCode 编程页面后，点击新建项目 / New Project，给项目起一个名字。



这样就进入了MakeCode 的代码编程界面，在界面左边的积木栏拖拉相应的积木放到右边的程序界面，通过不同的组合，一个程序就编写完成。

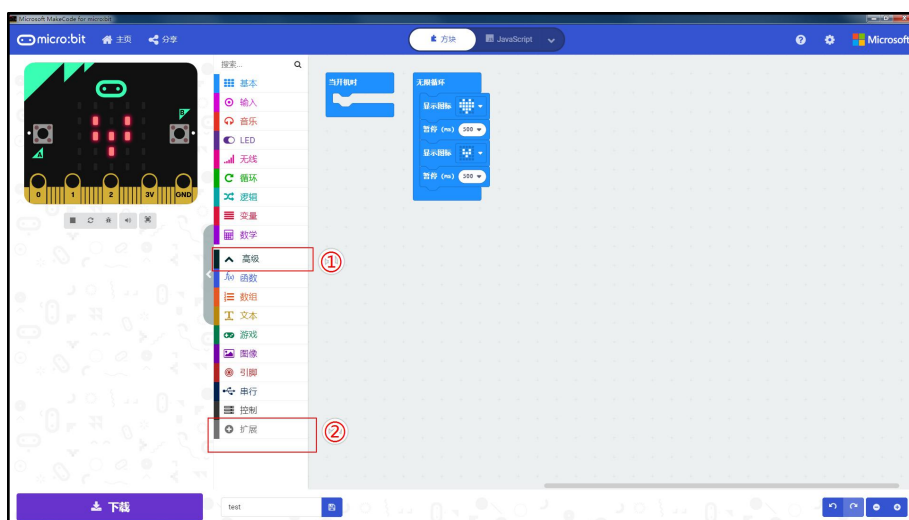


程序下载，MakeCode 有两种下载方式，一种是直接把程序文件下载到 Micro:Bit 主板；另一种是把程序文件下载到电脑相应位置，然后再把该文件复制粘贴到 Micro:Bit 内存盘内。程序编写完成后，点击界面左下角的下载/Download，选择保存位置为 Micro:Bit 内存盘。当主板的指示灯开始闪烁的时候，表示程序正在下载，闪烁结束表示下载完毕（然后出现错误，Micro:Bit 屏幕会显示相应的错误信息）。

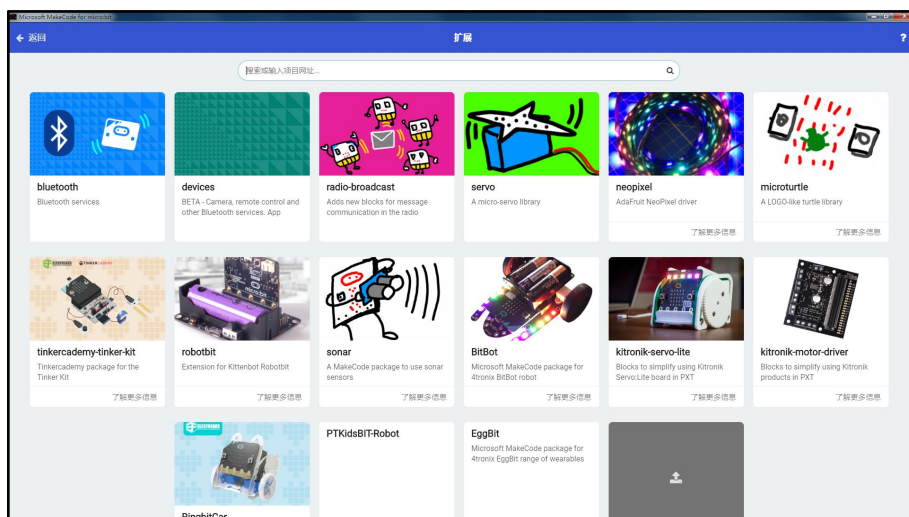


1.3. MakeCode 编程添加积木扩展

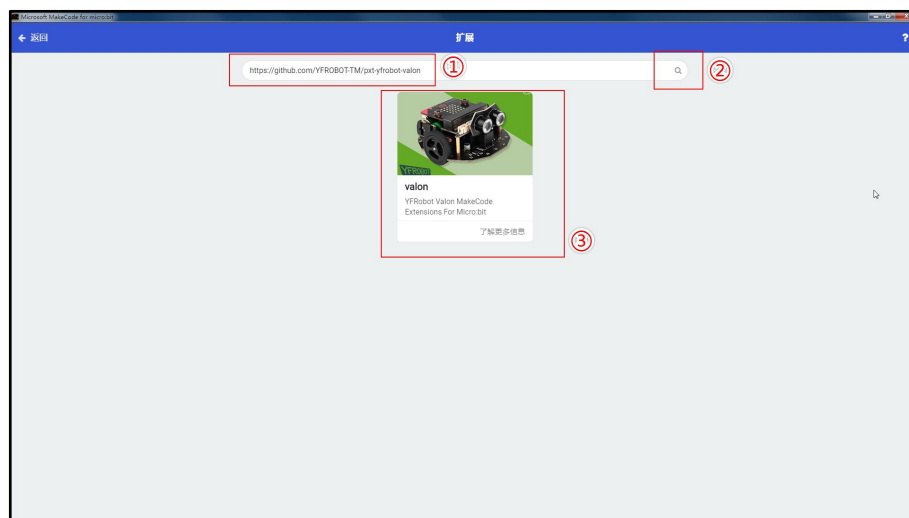
MakeCode 编程如何添加扩展积木包呢？当我们需要其它积木包时，点击界面积木栏的高级/Advanced，再点击扩展/Extensions。



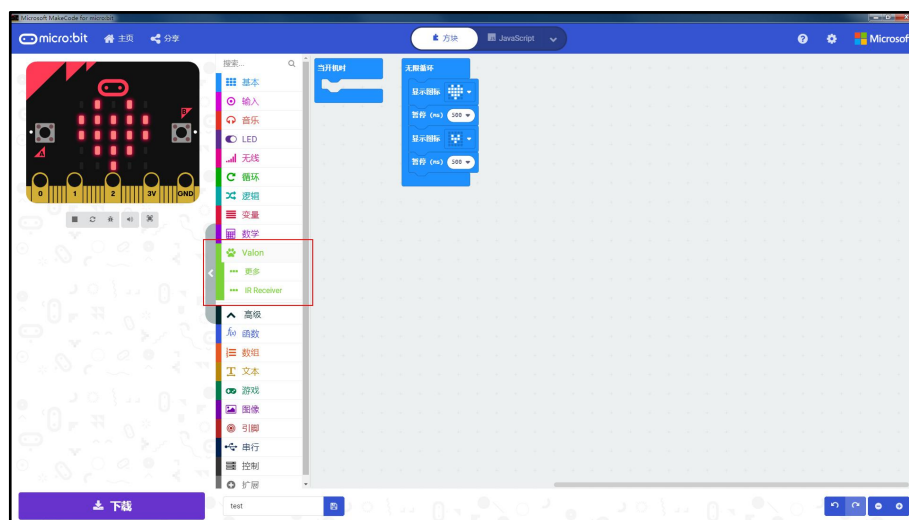
这样就进入了添加扩展包的界面，此界面有一些分享的扩展包。



如果需要添加特定的扩展包，需要在搜索栏输入项目包的网址，比如：输入 <https://github.com/YFROBOT-TM/pxt-yfrobot-valon>，再点击搜索或回车；

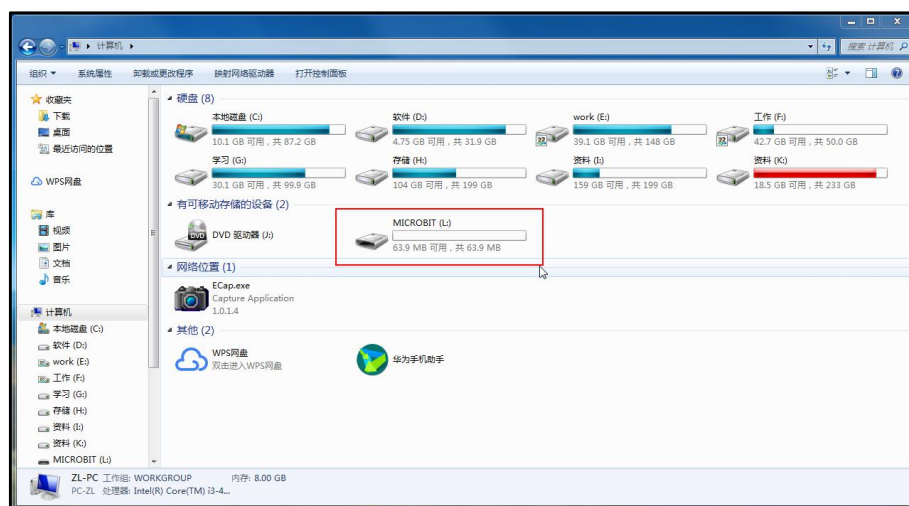



界面会打开相应的积木包，点击积木包，那么这个积木包的内容就成功的添加到积木栏内。



1.4. MakeCode 编程下载注意事项

在进行程序下载时，需要注意程序文件的下载位置，如果采用直接下载方式，文件下载路径要选择Micro:Bit内存盘（如果我的电脑显示的不是Micro:Bit内存盘，而是MAINTENANCE，说明主板固件损坏，可以重新烧录固件）



 提示：重新烧录固件步骤请看参考资料[MicroBit简介](#) > [MicroBit固件](#)。

2. 联系我们

- YFROBOT网站: www.yfrobot.com / www.yfrobot.com.cn
- 手机: 17696701116 (微信/QQ同号)
- 微信公众号: YFRobotStudio
- QQ群: [243067479](https://jq.qq.com/?_w=1027&t=243067479)
- 邮件: yfrobot@qq.com

技术微信



微信公众号

